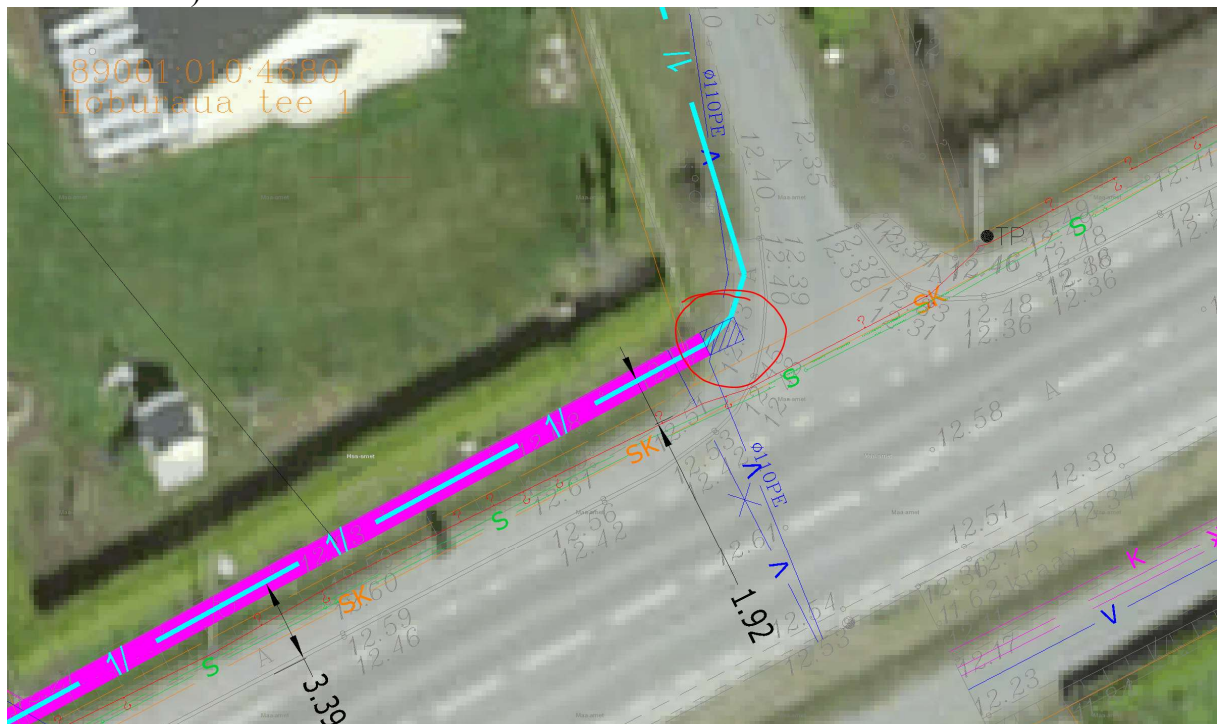


Märkused 21.10.2024

- 1) Palume lähtuda transpordiameti juhendist „Nõuded tehnovõrkude teemaale kavandamisel“. Juhend asub aadressil - <https://www.transpordiamet.ee/riigiteede-juhendid#tehnovorgud>
- 2) Juhime tähelepanu, et materjalide hulgast puudub katete taastamise osa. Palume lisada.
- 3) Kaevikuga on nihkunud uues versioonis jalgtee kattesse ning mahasõidu lähedusse. Palume nihutada kaevik eemale jalgtee kattest ning arvestada taastamisel (katete taastamise osa).



- 4) Juhime tähelepanu, et lahtise kaeviga ei ole lubatud rajada kaablit jalgtee katile lähemal kui 1,0 m (lahtise kaevu kaugus jalgtee kattest min 1,0m). Palume arvestada lahtise kaevu kontuuriga, et see ei oleks lähemal kui 1,0m jalgtee kattest.

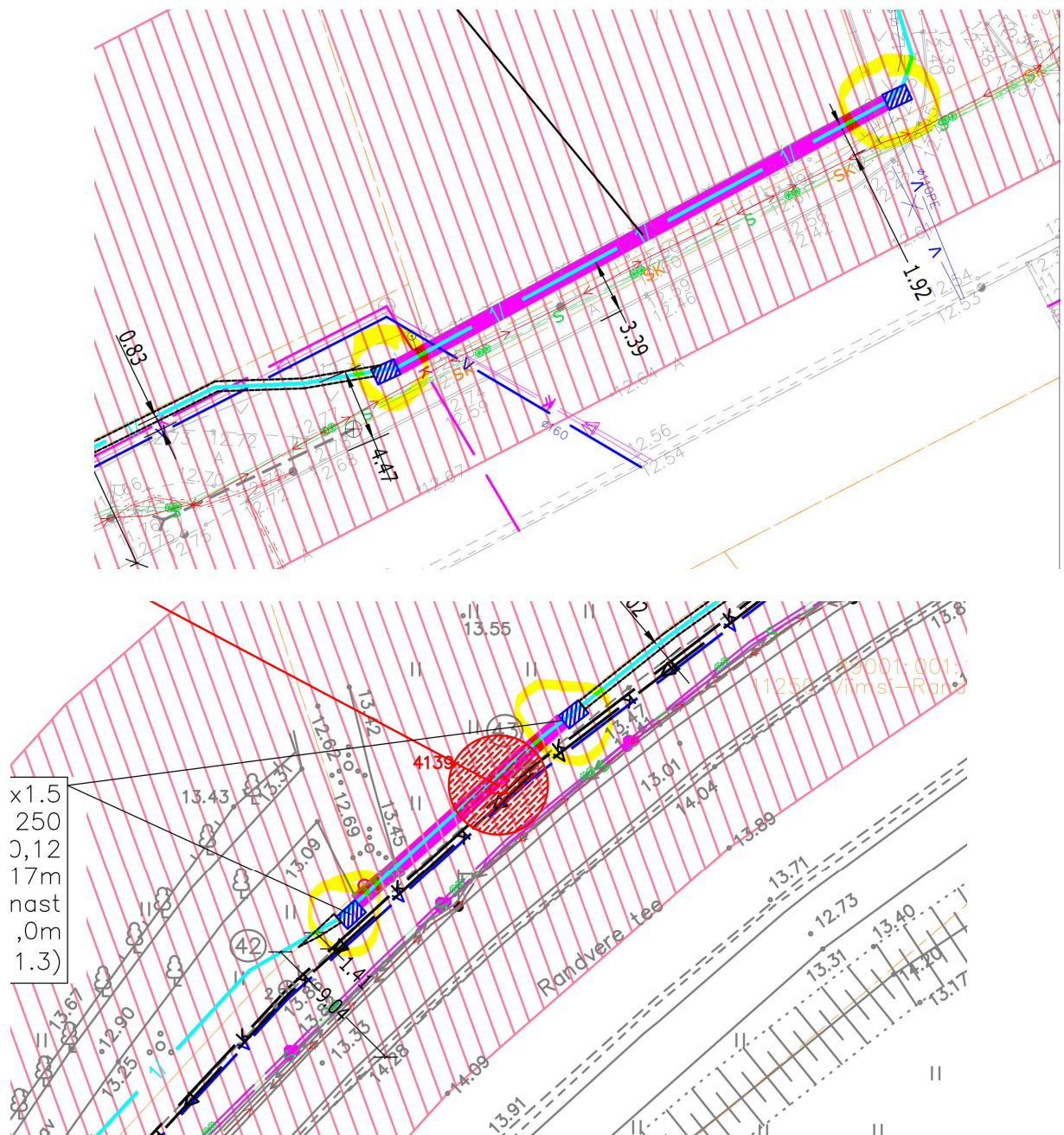
Juhul kui tehnovõrgu paiknemise lahendust väljapoole riigitee maaüksust Hansu kinnistule pole võimalik lahendada ning avatud kaevikute vastavat kaugust pole võimalik saavutada, siis palume lahendada kinnisel meetodil ning nihutada puurimiskaevikuid vastavatele kaugustele ning asukohtadele.

- 5) Asendiplaani joonistel kajastada avatud meetodil rajatava side maakaabelliini kaitsetoru/tugevuse andmed riigitee maaüksusel iga trassi lõigu kohta. Palume selgitada ning üheselt kajastada asendiplaanil/seletuskirjas, kas sidetrass rajatakse teemaal avatud meetodil kaitsetorusse? Juhul kui rajatakse siis kajastada asendiplaanil teemaa ulatuses noolega viit kaitsetoru tugevuse kohta. Juhul kui projektiga nähakse ette, et kasutatakse kindlat toodet, siis palume kajastada vastava toote andmed (tugevuse andmed) ja nimetused asendiplaanil ja seletuskirjas. Esitada ka vastava toote kohta lisaanded (tugevuse ja vastavuse kohta). Juhul kui soovitakse

projektiga lubada ka kasutada teisi lahendusi, siis kajastada vastavad miinimum nõuded (vastavuses Transpordiameti nõuetele) asendiplaanil ja seletuskirjas üheselt.

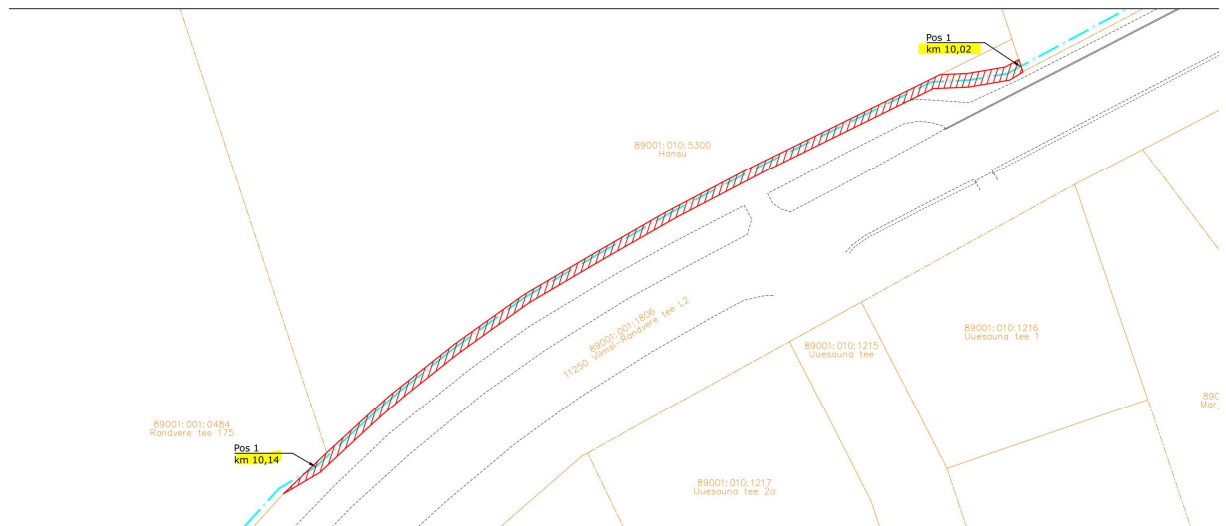
Transpordiameti juhendi „Nõuded tehnovõrkude teemaale kavandamisel“ Tabel 1 kohaselt peab teemaal v.a. mulde all ja ristumisel teega või kraaviga kaitsetoru survetugevus/rõngasjäikus olema min 750N/8kN/m².

- 6) Kajastada avatud kaevete ning puurimiskaevikute kaugused jalgteest kattest.



- 7) IKÕ plaanil palume kontrollida km numbreid (17,51-17,65).

nr		põhikülg nr 102		
Pos 1	3618850	89001:001:1806 11250 Vimsi-Randvere tee L2 Transpordima	11250 Vimsi-Randvere tee L2 km 10,02-10,14	181 m ²



Palume projekti materjalid viia vastavusse Transpordiameti juhendiga ning esitada uuesti kooskõlastamiseks aadressil maantee@transpordiamet.ee või läbi ekr.ee ehitusteatise menetluses.